

# HISTORIQUE



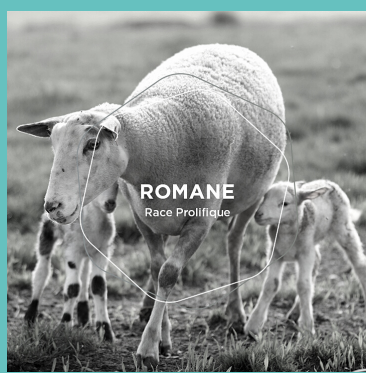
**Février 1963**

1er agnelage de brebis *Berrichon du Cher* à la Sapinière



**1966**

Ouverture des élevages bovins charolais et caprins



**2008**

Fermeture de l'élevage porcin



**2018**

1er projet de recherche en agroécologie



**Aujourd'hui côté caprin**

250 chèvres *alpines* en lactation, 150 chevrettes de renouvellement, 30 boucs *alpins* et une centaine de chèvres hors-reproduction



**Aujourd'hui côté exploitation**

620 ha : 320 ha de prairies permanentes (approvisionnement du domaine en fourrages) + 300 ha de cultures dont 90 pour l'agroécologie.

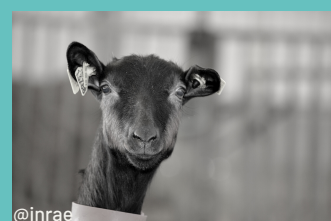
**1962**

Création du Domaine INRA de la Sapinière à Osmoy sur site militaire



**1965**

Cheptel de 1000 brebis  
Ouverture de l'élevage porcin sur le site de Galle : 200 truies *Large-White*



**1970s**

Plus de 30 employés  
Fin de la construction des locaux administratifs  
Création de la race ovine *Romane* INRA 401 (*Berrichon du cher* x *Romanov*)



**2017**

Fermeture de l'élevage bovin



**2021**

Fin de la construction de la Halle de Phénotypage des petits ruminants



**Aujourd'hui côté ovin**

1500 brebis : 1350 *Romane*, 20 *Romanov*, 110 *Berrichonnes de l'Indre*

